

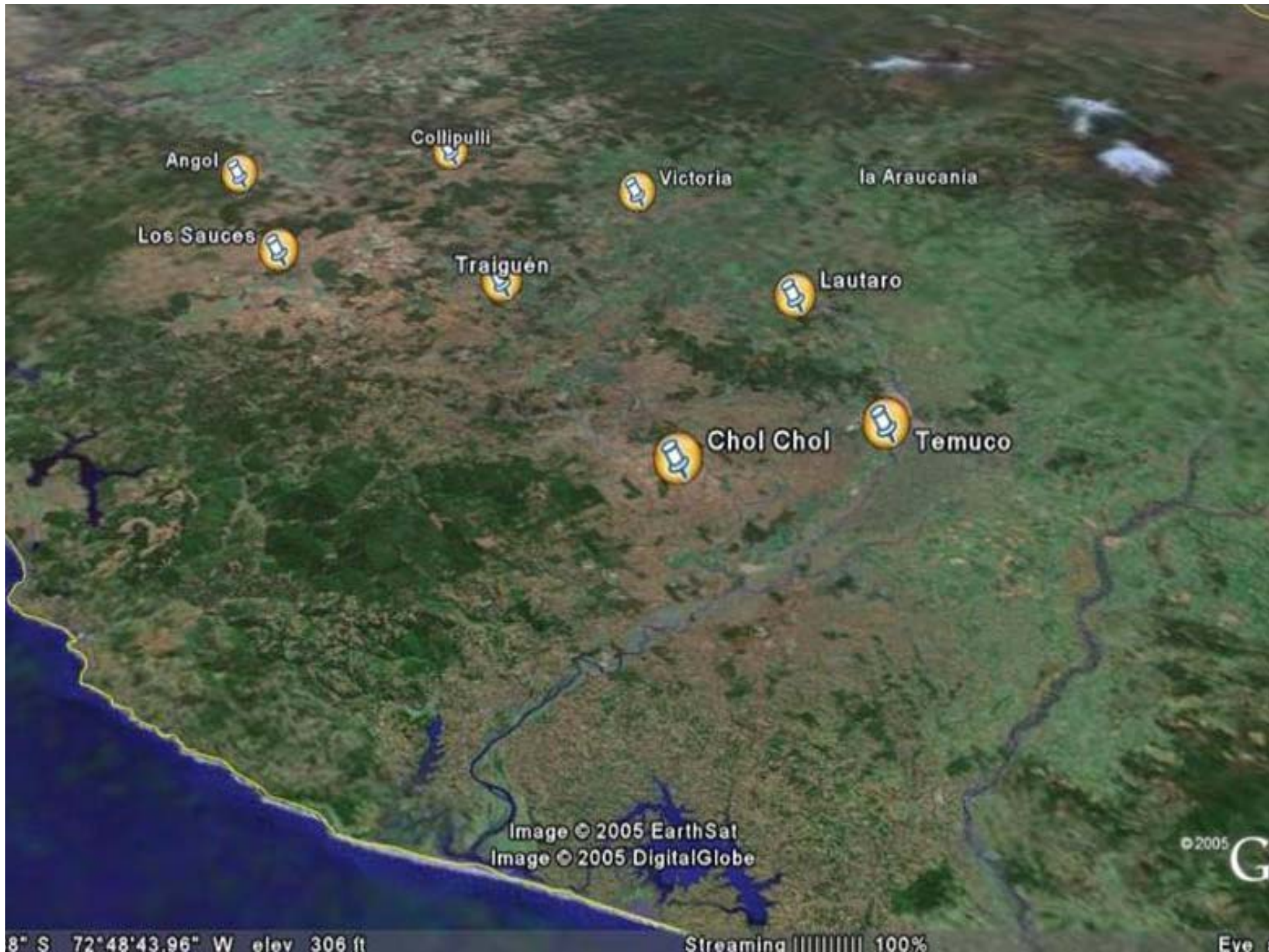


B O S Q U E S
CAUTIN

Presentación Enela 2006
Wolf von Appen

Temuco, 4 de agosto de 2006





Angol

Collipulli

Victoria

la Araucania

Los Sauces

Traiguén

Lautaro

Chol Chol

Temuco

Image © 2005 EarthSat
Image © 2005 DigitalGlobe

© 2005 G

8° S 72° 48' 43.96" W elev 306 ft

Streaming 100%

Eye

¿Cómo partimos?

- Origen
- Parámetros

Tipo de proyecto

- Aserraderos o plantas de manufactura.
- Lo importante es tener la tierra para plantar.

¿Qué especies plantar?

- las más plantadas eran, y siguen siendo, pino ...

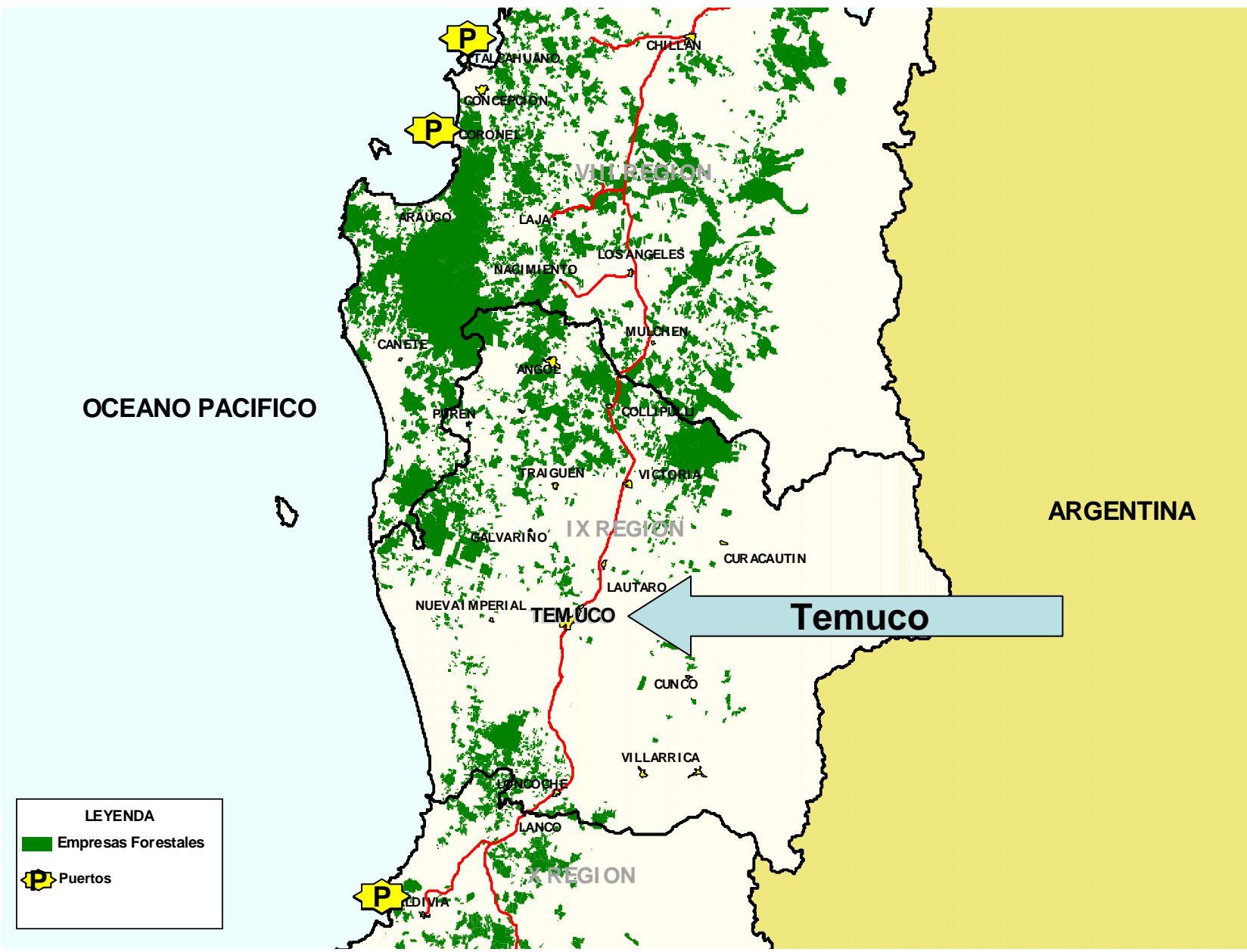


Nos decidimos por eucaliptus:

- Rotación más corta.
- Superficie plantada.
- Aptitud pulpable.
- Madera de eucaliptus exportable.

¿Dónde?

- Analizamos la ubicación de las plantaciones de todas las empresas...
- ...y los puertos donde embarcar...



LEYENDA

- Empresas Forestales
- Puertos

- Conclusión: Temuco.
- Infraestructura apropiada. Lejos de puertos, pero con acceso a ellos.



¿Cuánto invertir?

- Proyecto acotado.
- Módulo de 5,000 há
- Inversión de US\$8,5 millones.



¿Quién se haría cargo?



- Un joven ingeniero civil de Concepción fue el elegido.



-
-
-

•Nos referimos a...

Lorenzo Dubois



¿Qué vino después?

- A fines de 1998 decidimos ampliarnos a 10.000 há.
- En 1999 se incorporó un nuevo socio.
- Convenios de forestación.

¿Qué son los convenios?

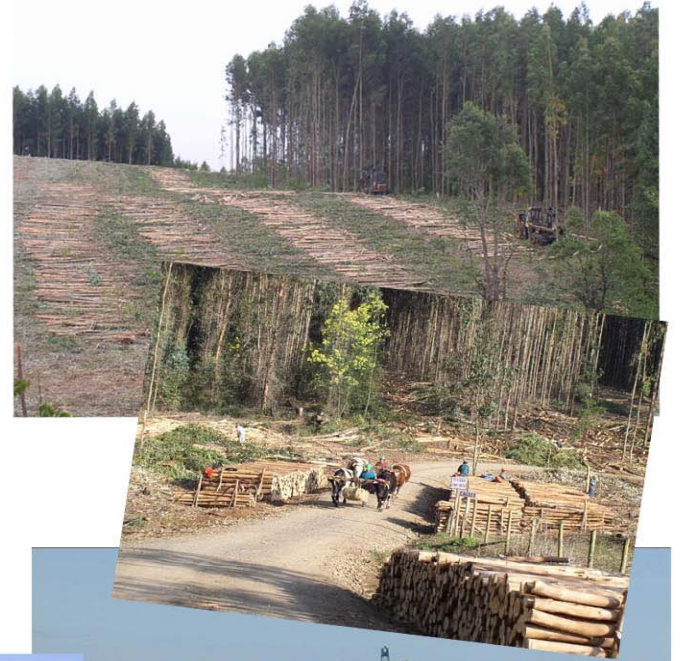


- Invitamos a quienes estén interesados a incorporarse a esta sociedad.



En 2003 nos certificamos FSC

Certificate SGS-FM/COC-1545		Certificate SGS-COC-2161	
The management system of BOSQUES CAUTIN S.A. Manuel Montt 669, piso 6. Of 603-604. Temuco. IX Región CHILE		The management system of BOSQUES CAUTÍN S.A. Manuel Montt 669, piso 6, oficina 603-604, Temuco, IX Región CHILE	
has been assessed and certified as meeting the requirements of a well managed forest		has been assessed and its products certified as meeting the requirements of	
Forest Management		Chain-of-Custody	
For the following activities Manejo Forestal de las plantaciones de <i>Eucalyptus globulus</i> y <i>Eucalyptus nitens</i> de Bosques Cautin S.A. en la VIII y IX Región de Chile.		For those products detailed in the attached schedule and derived from a Well managed forest	
This certificate is valid from 17 July 2006 until 30 October 2008 Issue 3. Certified since October 2003		This certificate is valid from 02 May 2006 until 20 June 2010 Issue 2. Certified since June 2005	
Authorized by 		Authorized by 	
SGS South Africa (Pty) Ltd, Qualifor Programme P.O. Box 5472 Halfway House 1685, Unit 5 Mth Park, 399 George Road, Randjepsark, Midrand, S.A. t+27 (0) 11 652-1441 f+27 (0) 11 652-1568 www.sgs.com/qualifor		SGS South Africa (Pty) Ltd, Qualifor Programme P.O. Box 5472 Halfway House 1685, Unit 5 Mth Park, 399 George Road, Randjepsark, Midrand, S.A. t+27 (0) 11 652-1441 f+27 (0) 11 652-1568 www.sgs.com/qualifor	
This certificate remains the property of SGS and shall be returned upon request.	accredited FSC trademark ©1996 Forest Stewardship Council A.C. FSC-ACC-015	This certificate remains the property of SGS and shall be returned upon request.	accredited FSC trademark ©1996 Forest Stewardship Council A.C. FSC-ACC-015
Page 1 of 1		Page 1 of 2	



-
-
-

¿En qué estamos hoy?



Tenemos mucha fe en la Región de La
Araucanía... y también en el país....
pero....

¿Hay nubes en el horizonte?

Sí... hay temas que nos preocupan, algunos propios de la actividad empresarial y otros específicos del sector forestal.



Pero como el tiempo es limitado...

Me quiero referir sólo a dos temas motivo de preocupación:

- El primero es la falta de definición del DL 701 y legislación posterior....
-
-
-
- Proponemos mantener el esquema de bonificaciones sin concurso, como ha sido hasta ahora.

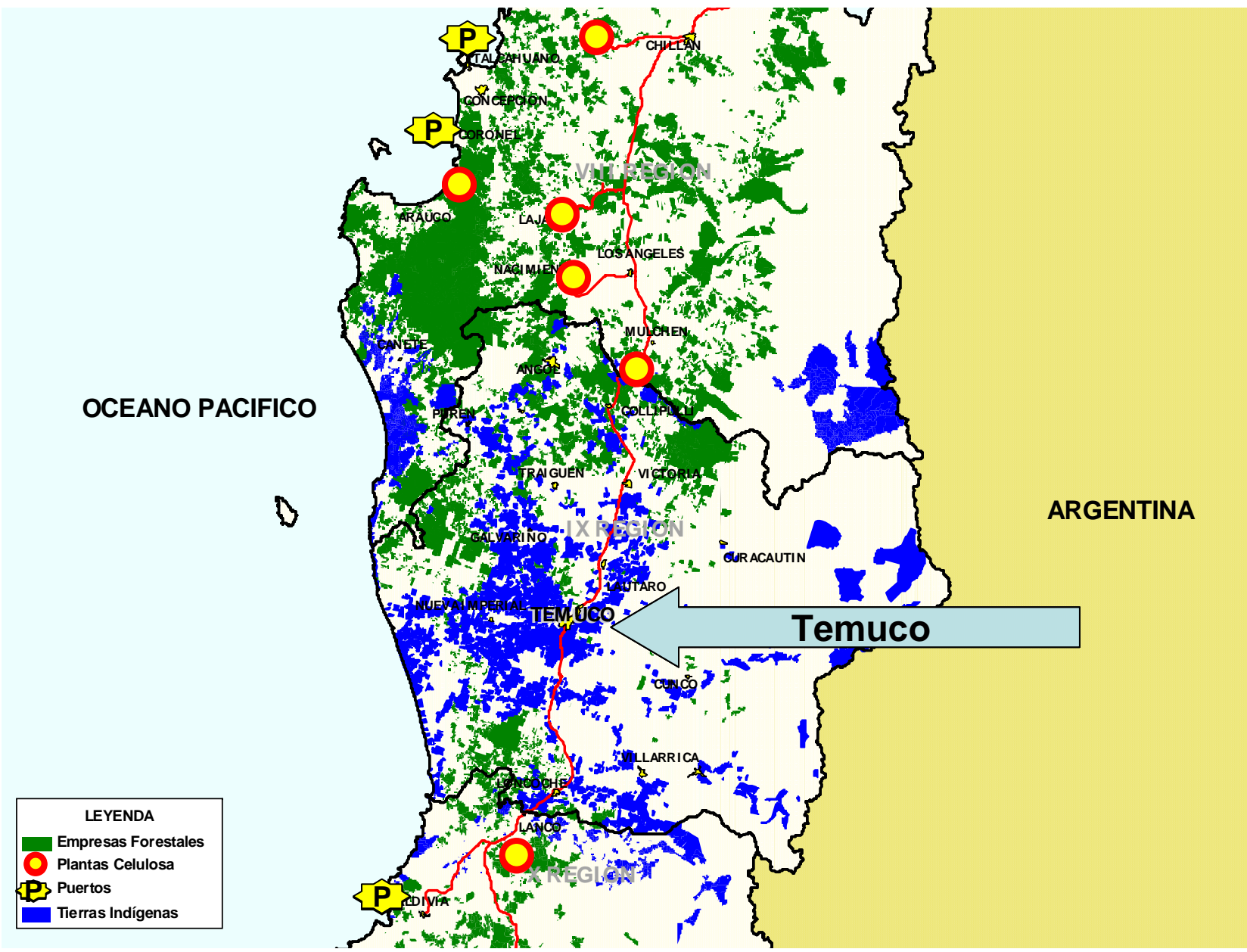


Finalmente, un tema fundamental al que me referiré es la situación de nuestro pueblo mapuche.



-
-
-
-

Permítanme volver al mapa de las
plantaciones forestales del inicio:



LEYENDA

■	Empresas Forestales
●	Plantas Celulosa
P	Puertos
■	Tierras Indígenas

-
- ¿Qué concluimos de este mapa?
-
-

Es responsabilidad de todos, comunidades, Gobierno y sector privado, estudiar las formas de resolver la pobreza y estamos ciertos que el camino que propiciamos apunta a lograrlo en forma permanente y digna.

¡MUCHAS GRACIAS!